

ДОМ

МЕЖДУНАРОДНЫЙ
ЖУРНАЛ
О ДИЗАЙНЕ

№ 05 МАЙ 2016

& ИНТЕРЬЕР

КЛАССИКА:

ВЧЕРА,
СЕГОДНЯ,
ВСЕГДА

ПРИГЛАШЕННЫЙ
РЕДАКТОР
НАДЕЖДА
ЧЕРНИГОВА

МОСКОВСКИЙ
АНТИКАРНЫЙ
РАЙОН:
ЛУЧШЕЕ

40

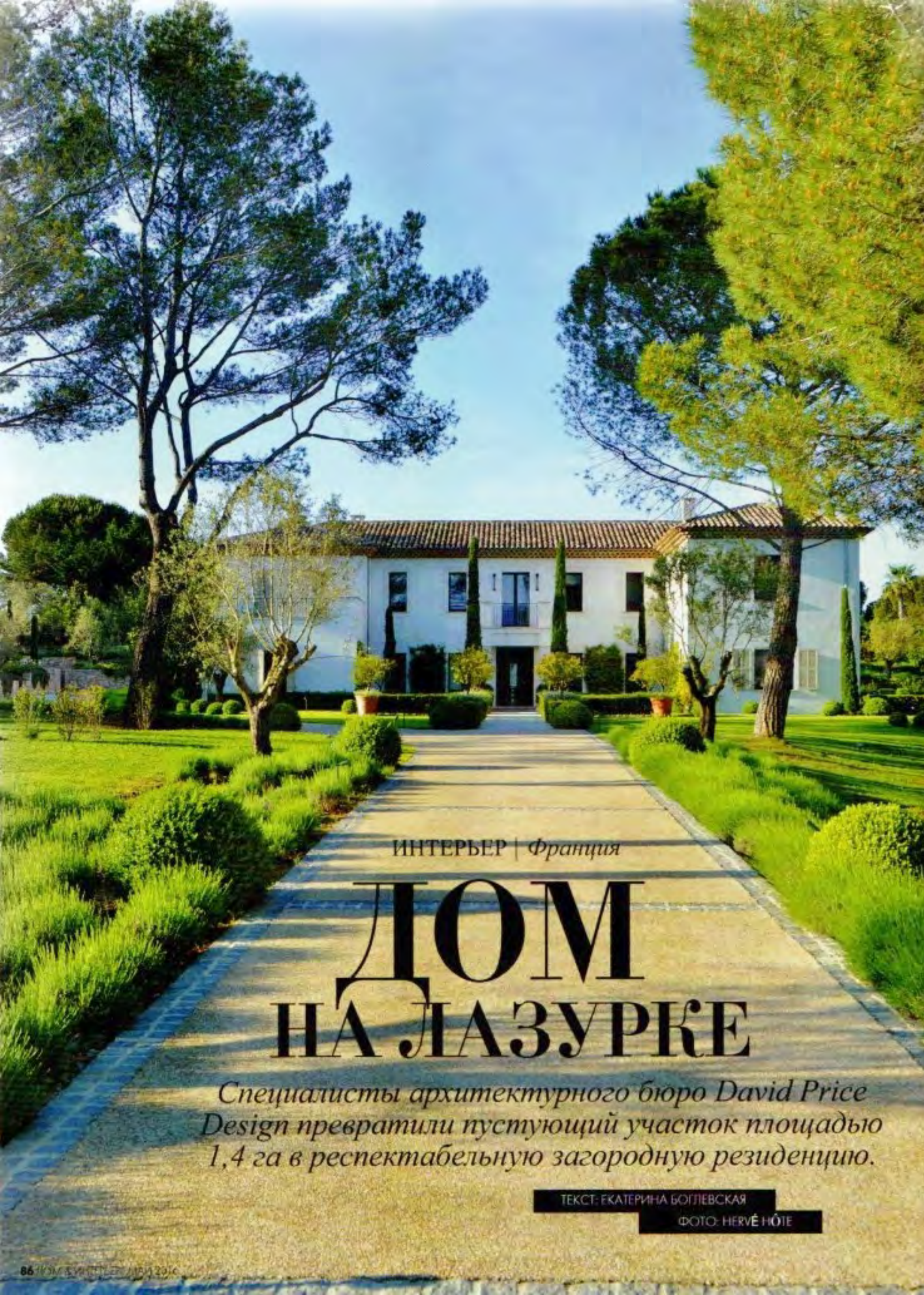
ПРЕДМЕТОВ
ДЕКОРА
В КРАСНО-БЕЛОЙ
ГАММЕ

СЕМЕЙНАЯ
УСАДЬБА
ОЛЕГА
ТАБАКОВА

ВСЕРОССИЙСКИЙ
КОНКУРС
АРХИТЕКТУРНЫХ ОБЪЕКТОВ

16+





ИНТЕРЬЕР | Франция

ДОМ НА ЛАЗУРКЕ

Специалисты архитектурного бюро David Price Design превратили пустующий участок площадью 1,4 га в респектабельную загородную резиденцию.

ТЕКСТ: ЕКАТЕРИНА БОГЛЕВСКАЯ

ФОТО: HERVÉ HÔTE

Спонсоры:
RUGIANO
www.rugiano.com
Ступыль
ANDREU WORLD
www.andreuworl.com
Июстра
VAUGHAN
www.vaughandesigns.com
Ужарф
VISIONNAIRE
www.visionnaire-home.com
Дамми
PORTA ROMANA
www.portaromana.co.uk





Б

уквально на ровном месте архитекторы возвели дом площадью 600 квадратных метров — с 18-метровым бассейном и высококлассным ландшафтным дизайном. Заказчик доверил архитектурной студии абсолютно все, от земельных работ

до мельчайших деталей обстановки. При этом он высказал четкие пожелания: чтобы постройка стала результатом гармоничного сочетания испанского и прованского стилей, а окружающий пейзаж был равнинным, подчеркивал ощущение простора. Помимо этого, хозяину резиденции хотелось, чтобы здание имело немало террас, балконов и открытых зон отдыха: потрясающей красоты природа окружает участок, и лишиться себя удовольствия созерцать этот вид было бы просто преступлением. Специалисты David Price Design проделали огромный труд по благоустройству территории, строительству и оформлению интерьера. Возведенное белоснежное строение с терракотовой черепицей имеет форму асимметричной буквы «Н» и два этажа. На втором расположилась частная территория — пять спален с ванными комнатами — и несколько террас. Все остальные многочисленные крытые и открытые пространства размещены на первом этаже. Среди прочего здесь имеется кухня, зона отдыха с баром, просторная гостиная, кинозал на 12 человек. В отдалении от общественной части дома владелец попросил предусмотреть прачечную и домашний офис. При этом кабинет должен был стать и комфортным помещением для работы, и уютным местом для непринужденного общения.

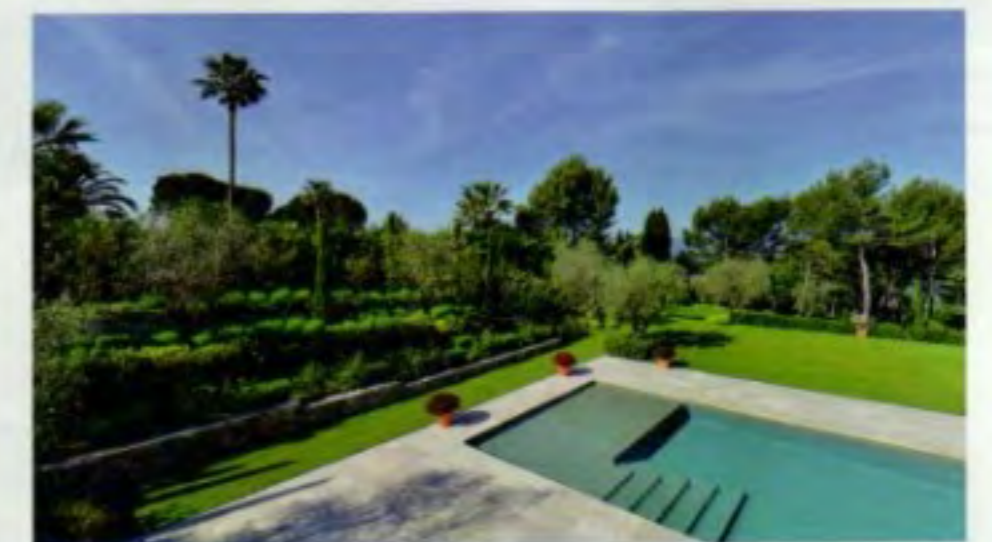
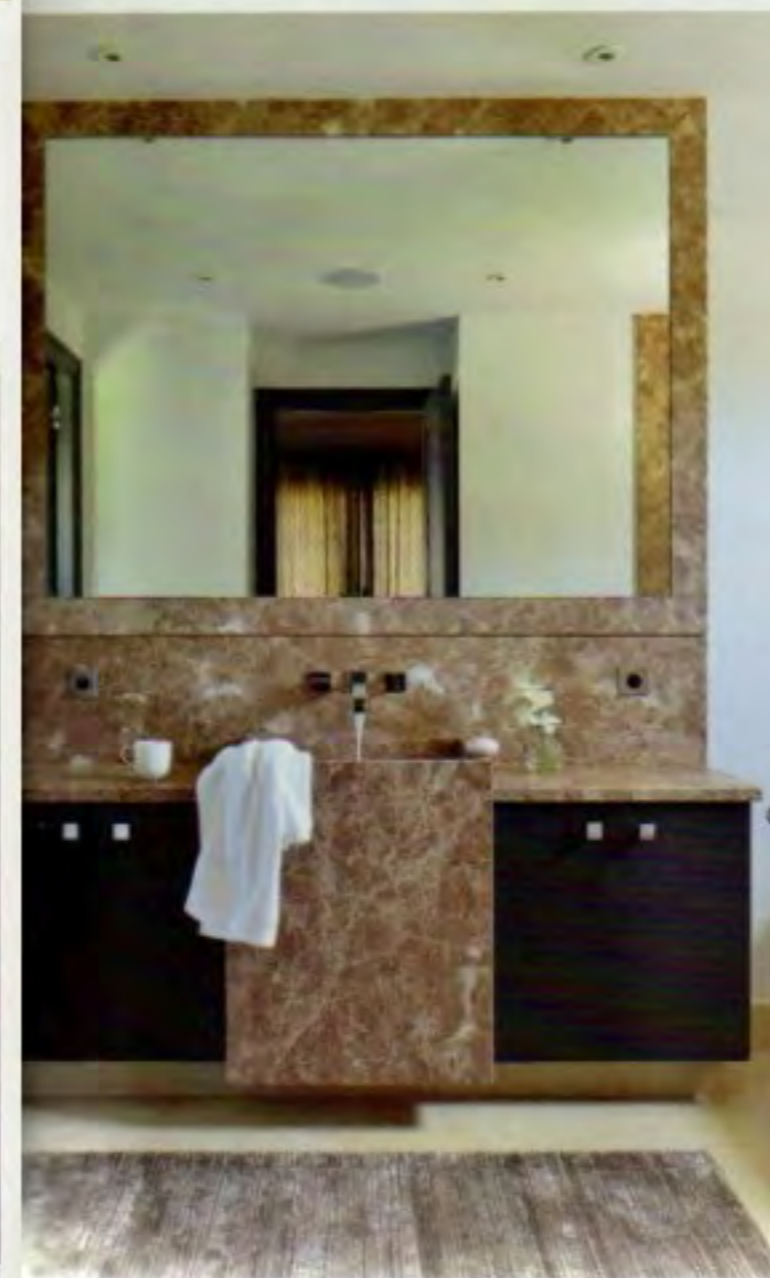


ДЭВИД ПРАЙС,
архитектор





Изголовье кровати Nina Laty в спальне хозяев выполнено из дерева и украшено металлической вставкой золотистого оттенка



Обстановка полностью соответствует пожеланиям владельца: ему хотелось жить в интерьере, напоминающем дорогие отели. Стилистика оформления, близкая заказчику, — лаконичная, с мужским характером. Итогом работы архитекторов стало светлое функциональное пространство с ненавязчивыми цветными акцентами и умеренным декором. Дом наполнен естественным светом, за искусственное освещение отвечают люстры Vaughan и Façon de Venise, светильники Ochre и Porta Romana, подвесы Catellani & Smith. Материалы подобраны большей частью натуральные и износостойкие: камень, дерево, кожа, ротанг. Нотки уюта вносят газовый камин Metallfire в гостиной и текстиль: созданные вручную шелковые ковры Tai Ping, пуфы, подушки, сшитые на заказ шторы из ткани Larsen.

Кухня оснащена по последнему слову техники. Гарнитур был сделан на заказ по чертежам бюро David Price Design

Светильники,
CATELLANI & SMITH
www.catellanismith.com

