

# ELLE

elle.si

SINDROM  
SUPERŽENSKÉ  
POPOLNA  
V SLUŽBI,  
DOMA IN  
V DRUŽBI

Maj 2012  
4,99

Dekor  
special  
20 STRANI  
DODATNE  
VSEBINE

RETROMANIJA  
KO MODA  
IZČRPA VS  
IDEJE

Lasje

KOT OKRAS  
SVEŽE  
SMERNICE  
SEZONE

ODNOSI  
POLIAMORIJA  
LAHKO  
LJUBIMO  
VEČ OSEB?

Slavimo  
individualnost!

*Ekscentrična igra z modnimi pravili*

ZNATI  
JESTI P  
ZDRAV  
PAMET



9 377185 416000



# Hotelsko razkošje v provansalskem domu

Romantičnost *provansalske hiše na francoski rivieri* je prevetrila dramatičnost in jo ponesla v sodobnost.



PREVEDLA IN PRIBREDLA MANICA POGAČAR, FOTOGRAFIRJE NEVILJE HÖTE

DOVOZ DO HIŠE VODI  
SKOZI ČUDOVITI PARK.

POGLED NA SPREDNJO  
STRAN HIŠE.





DETAJLI NA HODNIKU.



SODOBNA KUHINJA S STOLI ARPER IN VISEČIMI SVETILKAMI ZNAMKE CATALANI SMITH.



JEDILNICA S STEKLENIM LESTENCEM IN UMETNINO Z GEOMETRIČNIM VZORCEM.

**H**iša na francoski rivieri je bila zasnovana po standardih in željah lastnika, ki si je zamislil popoln prostor za druženje z družino in prijatelji. Lastnik se je povezal s studiom David Price Design, s katerim je v preteklosti že sodeloval. David Price je poleg arhitekturne sheme poskrbel za krajinsko arhitekturo, notranjo opremo in dekoracijo ter tako hišo opremil do zadnje podrobnosti. Dolg dovoz, ki odpira pogled

na hišo z videzom popolne mešanice provansalskega in španskega stila, diši po sivki, z obeh strani pa ga spremljajo še oljke in druga večja drevesa, ki poskrbijo za zasebnost. Dobrodošlico izrečejo vrata iz temnega lesa, v notranjosti pa pozdravijo velika okna, ki v prostor prinašajo izdatno količino svetlobe. Prvi pogled na mogočne stopnice, ki vodijo v toplejše prostore s svetlejším lesom, je veličasten. Notranjost hiše prese- neti s sodobnostjo in dramatičnostjo,

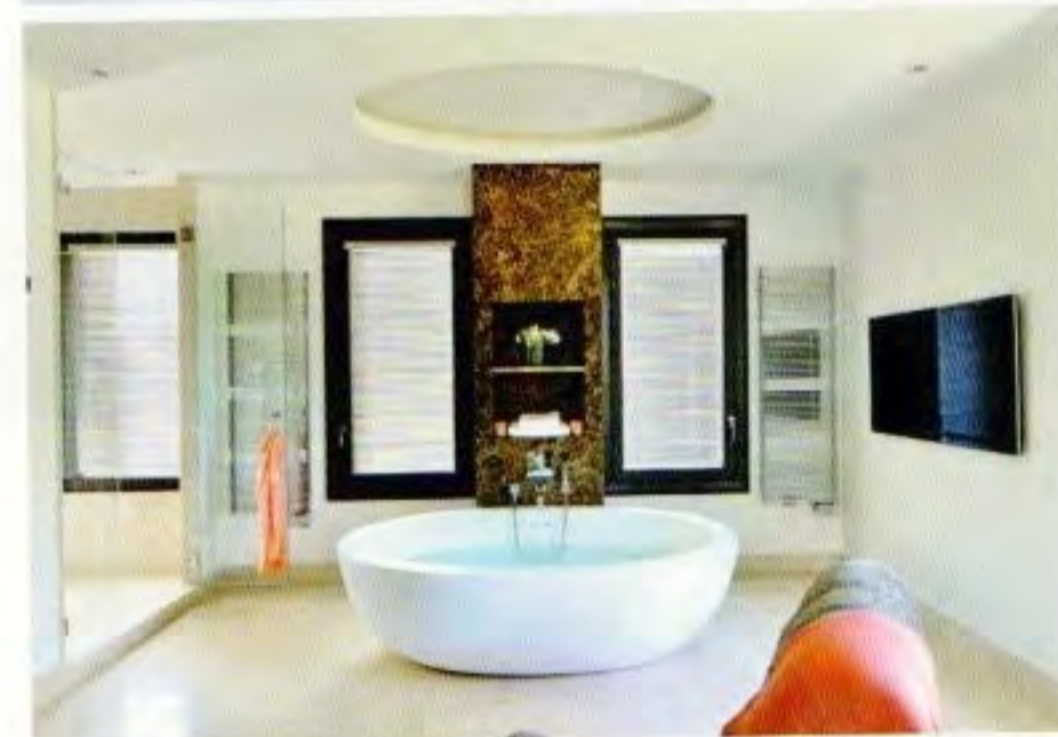
ki z romantično zunanostjo nima nič opraviti. Koncept temelji na hotelskem stilu, česar si je lastnik zelo želel, močan navdih so črpali predvsem iz hotela Four Seasons. Preproste in čiste linije pohištva v kombinaciji z unikatnimi in drznejšimi dodatki ustvarijo popoln vtis obiska hotela. Čutiti je moško energijo, ki se kaže v temnemu lesu, temu pa estetsko vrednost povzdignejo luksuzni detajli. Barvna paleta je premišljeno omejena, v prevladujoči sivini izstopata

predvsem zlata in srebrna. Vzorci, ki se pojavljajo izključno na tapetah in preprogah, so vedno geometrični. Občutek veličine dopolnjuje tudi veliko zrcalo na hodniku, ki pelje v jedilnico, piko na i pa priskrbi sodoben steklen lestenec, viseč nad stekleno jedilno mizo. Skozi steklena vrata, ki omogočajo dostop na teraso, pogled uide k vodometu na belem in sivem mozaiku. Nekaj sodobnosti so v jedilnico vnesli s pisano umetnino geometričnega vzorca, ki poživlji prostor.





POGLED  
V SPALNICO.



PROSTOSTOJEČA  
KAD.



SPALNICO  
BOGATIJO  
MIZA Z ZRCALOM,  
NOČNI  
OMARICI IN  
POČIVALNIK.

Kontrast temno sive in slonokoščene barve se nadaljuje v kuhinji in dnevnem prostoru, kjer monotonost prekinajo vijoličaste blazine in preproga z geometričnim vzorcem v vijoličastih odtenkih in beli. Središče kuhinje je velik kuhinjski otok s pomivalnim koritom, ki se nadaljuje v majhno in preprosto mizo z opečnatimi stoli ter delovni površini doda novo namembnost. Gladek in bled kamen, ki prekriva celotno pritličje, neprekinjeno vodi na teraso z bazenom, tokrat s sivim in modrim mozaikom, manjšim barom in udobnimi sedeži, kot nalašč za druženje in zabavanje gostov. V prvem nadstropju kamen zamenja les iz temnega lesa, v spalnici pa mehka preproga. Tu se ponovijo temno rjavi in slonokoščeni odtenki, prostor pa poživijo zrcalni detajli. Balkonska vrata odpirajo pogled na teraso z zunanjim tušem in prekrasen razgled na pokrajino, ki še zlasti zablesti ob sončnem zahodu nad mestom Grasse. Prostorna kopalnica je opremljena v skladu z modelom luksuznih hotelov, ki ga ustvarjajo kamnita tla in marmornati detajli. Najzanimivejši element kopalnice je zagotovo prostostoječa kopalna kad, ki pričara vtis velnesa. ←



PREPROGA  
ZNAMKE TAI PING  
V DNEVNEM  
PROSTORU JE BILA  
IZDELANA PO  
NAROČILU.